

Manuale Uso e Manutenzione Maintenance and Operating Manual

388

Tavolo da Stiro



Ironing Table



CE

 **ROTONDI**[®]
group

Via F.lli Rosselli, 14/16 - 20019 Settimo Milanese (MI) - Italy
Tel. (+39) 02.335.01.224 - Fax (+39) 02.335.01.329
www.rotondigroup.com - E-mail: rotondi@rotondigroup.it

ОГЛАВЛЕНИЕ

Вступление

1 **Общие данные**

1.1 Установка

1.2 Опции возможные при поставке с машиной

2.0 **Технические характеристики**

3.0 **Упаковочные размеры**

4.0 **Подключение оборудования**

4.1 Подключение к электросети

4.2 Запуск в эксплуатацию

4.3 Подключение выпускного патрубка вакуума

4.4 Определение уровня шума

Рис. 1 Вид спереди и сзади

Рис. 2 Детализированный чертеж

Рис. 3 Электросхема мод. 388А



1.0 ОБЩИЕ ДАННЫЕ

Оборудование представляет собой гладильный стол с узкой рабочей поверхностью (120x40x25мм) с отсосом и нагревом. Точки отсоса распределены равномерно для обеспечения оптимального отсоса.

Стол может быть укомплектован утюгом.

1.1) УСТАНОВКА

Столы серии 388А поставляются в готовом виде. Необходимо лишь их подключить к питающим системам согласно нижеприведенной инструкции.

1.2) Опции возможные при поставке с машиной

- Пневматическая растяжка
- Узкий электропаровой утюг
- Система освещения

2.0 ТЕХНИЧЕСКИЕ ХАРАКТЕРИСТИКИ

| | <i>Ед. изм.</i> | <i>388А</i> |
|--|-----------------|---------------------|
| Рабочая поверхность с нагревом и отсосом | см | (120 40 25) |
| Напряжение | В220/1 – 50 Гц | • |
| Мощность подключаемого утюга | кВт | 0,6 |
| Мощность вакуумного насоса | кВт | 0,6 |
| Впускное отверстие отбора пара | Ø | - |
| Впускное отверстие отвода конденсата | Ø | - |
| Выпускное отверстие вакуума | Ø | - |
| Мощность нагрева рабочей поверхности | кВт | 0,800 |
| Давление пара | БАР | |

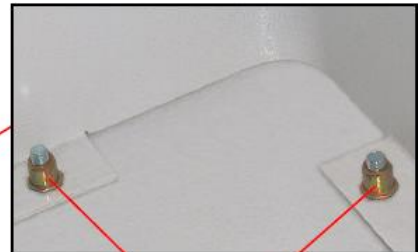
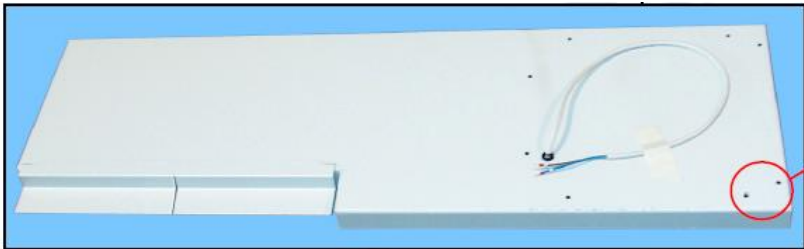
3.0 УПАКОВОЧНЫЕ РАЗМЕРЫ

| | <i>Ед. изм.</i> | <i>Мод.388А</i> |
|-----------------------------|-----------------|-----------------|
| Размеры рабочей поверхности | мм | 1575x500x900 |
| Габариты стола | мм | 1700x600x1800 |
| Вес нетто | кг | 120 |
| Вес брутто | кг | 145 |

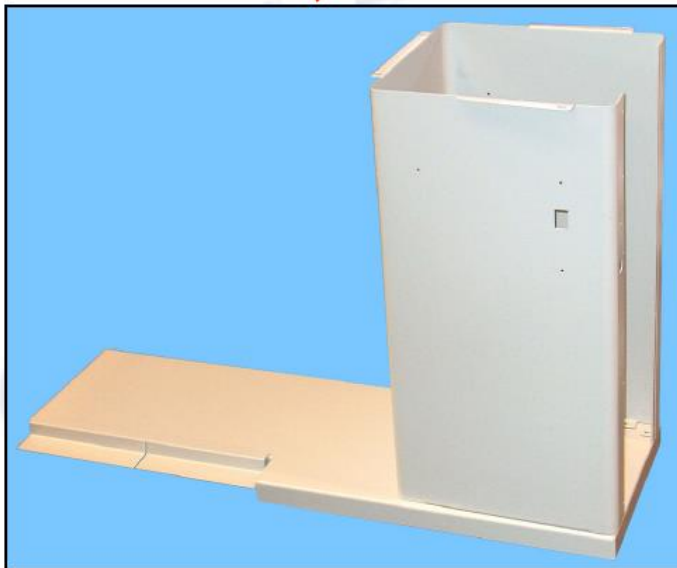
3.1 СБОРКА СТОЛА

После распаковки выньте гладильную доску, и приступите к её сборке, выполнив следующие действия:

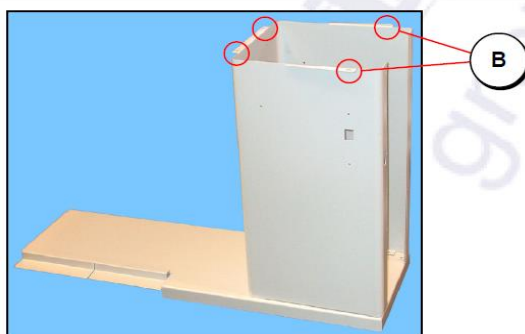
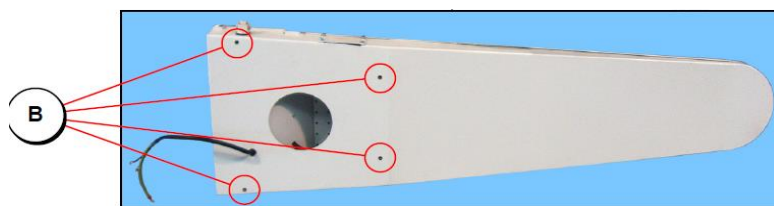
- Зафиксируйте тумбу с помощью специального крепления.(A)



A

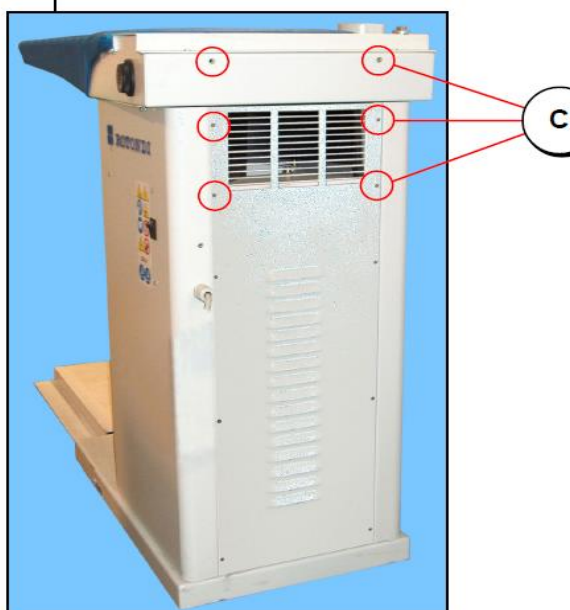
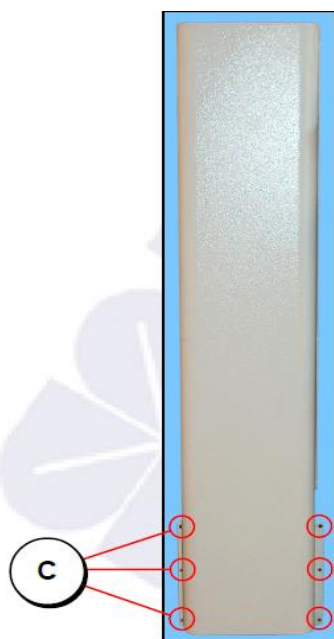


- Зафиксируйте гладильную поверхность, используя точки крепления (В), показано на рисунке ниже.

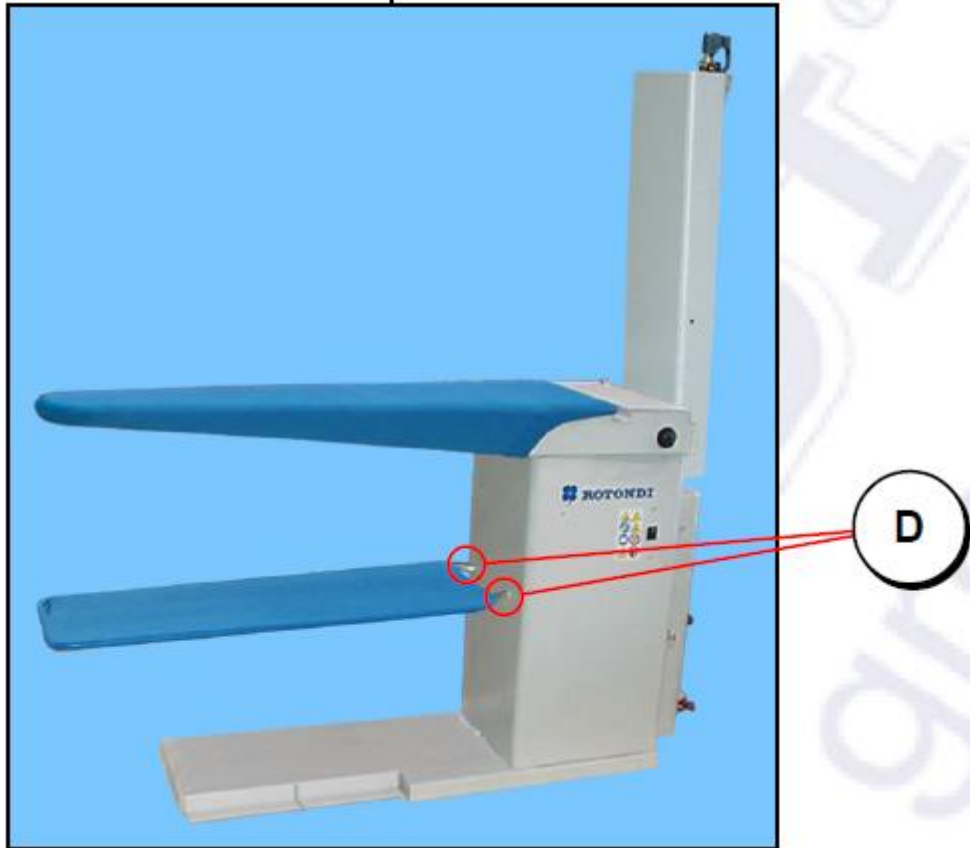


- Установите вытяжку, крепления(С), рисунке ниже.

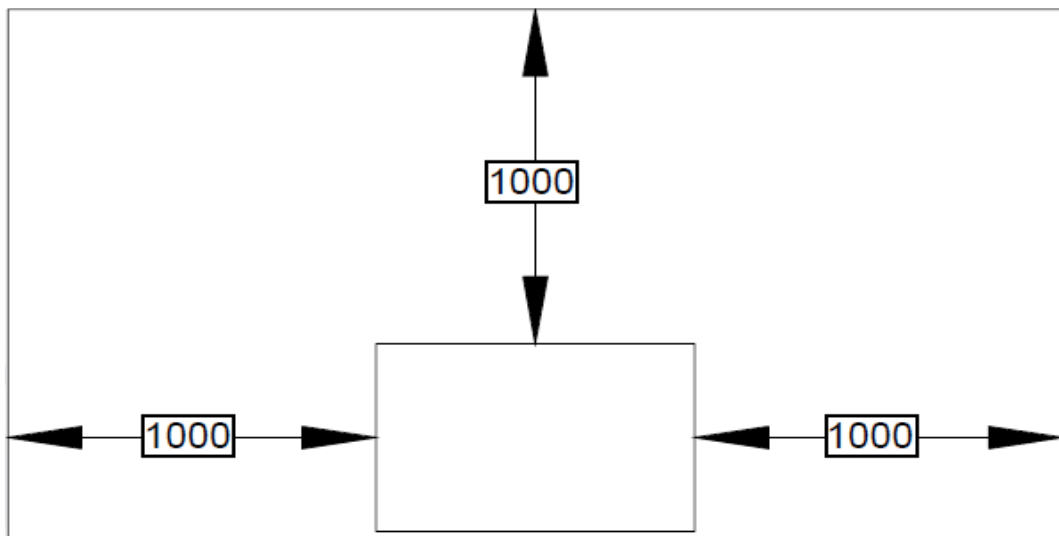
каминную
используя точки
как показано на



- И в завершении установите дополнительную консольную полку рис. D.



4.0 ПОДКЛЮЧЕНИЕ ОБОРУДОВАНИЯ



Подключение к питающим сетям необходимо выполнить в соответствии со следующей инструкцией:

4.1) ПОДКЛЮЧЕНИЕ К ЭЛЕКТРОСЕТИ

Подсоедините кабель к электросети через пакетный выключатель, оснащенный плавкими предохранителями или подобной защитой.

4.2) ПОДКЛЮЧЕНИЕ К ПАРУ

Подсоедините утюг к сепаратору пара установленному на вытяжной трубе, паровым шлангом идущим в комплекте с утюгом.

Подсоедините источник пара к сепаратору (разъем в центре корпуса), обеспечьте условия для сброса конденсата.

4.3) ПУСК СТОЛА

Для пуска стола включите выключатель поз.7 ; после регулировки термостата поз.8 на температуре 90°C можно начинать утюжку.

4.4) ОБЕСПЕЧЕНИЕ ОТВОДА ОТРАБОТАВШЕГО ПАРА И ВОЗДУХА

Стол оснащён каминной вытяжкой при интенсивной работе на столе рекомендуем соединение каминной вытяжки с вентиляционной системой, если естественная вентиляция рабочего помещения слабая или отсутствует вовсе.

4.4) ОПРЕДЕЛЕНИЕ ГРОМКОСТИ В ДЕЦИБЕЛАХ (А)

1. Изделие: Стол гладильный серии 388А

Характеристики: стол гладильный; рабочая поверхность с электрическим нагревом и отсосом. Модель без парогенератора и питающего насоса.

| <u>Операционный цикл</u> | <u>Режим работы</u> | <u>Показатель (А)</u> |
|--------------------------|---------------------|-----------------------|
| 1) Отсос | медленный | 70 |

Примечание: за столом этой серии можно работать каждый день без ущерба для здоровья. Стол отвечает требованиям Постановления №277 от 15.08.1991 г.

-

Рис.1 Вид сбоку, спереди, сзади. Перечень составных частей.



Описание

1. Разъем для подключения поворотного рукава;
2. Электрический разъем для подключения нагрева подушки;
3. Выпускной патрубков отсоса 100 мм.
4. Электрический кабель питания.
5. Подставка под утюг
6. Педаль для отсоса.
7. Выключатель стола
8. Термостат резистора рабочей поверхности.

РИС. 2 мод. 388А – Перечень составных частей

| Поз | Описание | Код |
|---|--------------------------------------|----------|
|  | Резистор рабочей поверхности Вт 800 | 3017004 |
|  | Покрытие стола | 13042035 |
| | Покрытие рукава | 13042003 |
|  | Термостат (регулятор) нагрева стола | 13012003 |
|  | Пружина педали | 13014037 |
|  | Микровыключатель отсоса | 13014001 |
|  | Силиконовый коврик для утюга | 3002008 |
|  | Электрический разъем нагрева подушки | 13007015 |
|  | Всасывающий вентилятор | 13019041 |

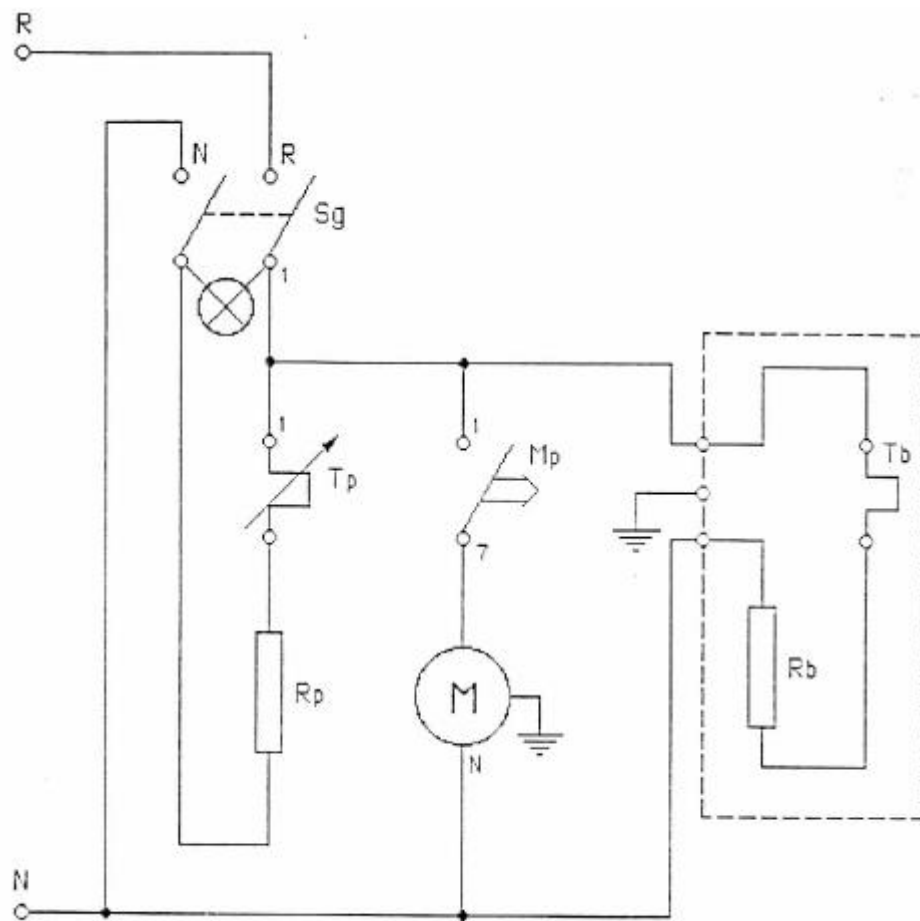


Рис. 3

| <u>КОД</u> | <u>ОПИСАНИЕ</u> |
|-------------------|------------------------------------|
| Sg | Главный выключатель |
| Tp | Термостат рабочей поверхности |
| Tb | Термостат рога |
| Rp | Резистор рабочей поверхности |
| Rb | Резистор рога |
| Mp | Микровыключатель педали отсоса |
| M | Двигатель всасывающего вентилятора |

Электросхема мод. 388А — перечень составных частей.